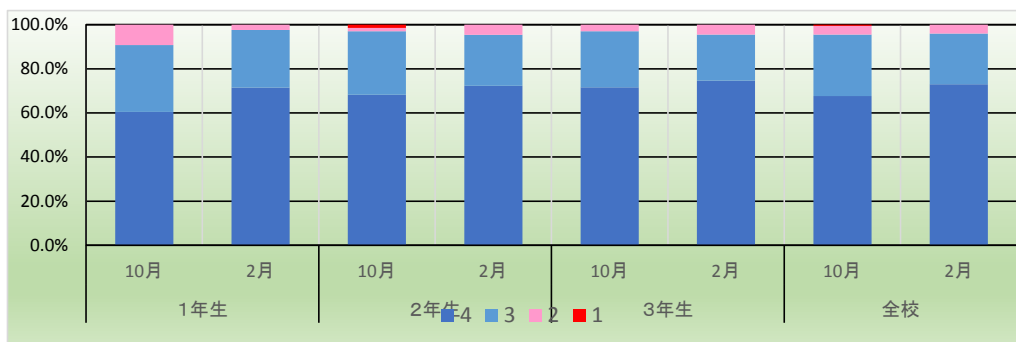
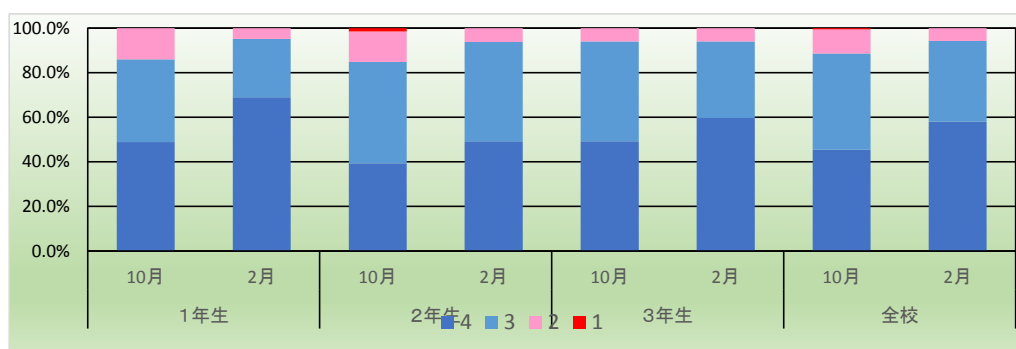


令和2年度 学校評価<生徒>質問別結果

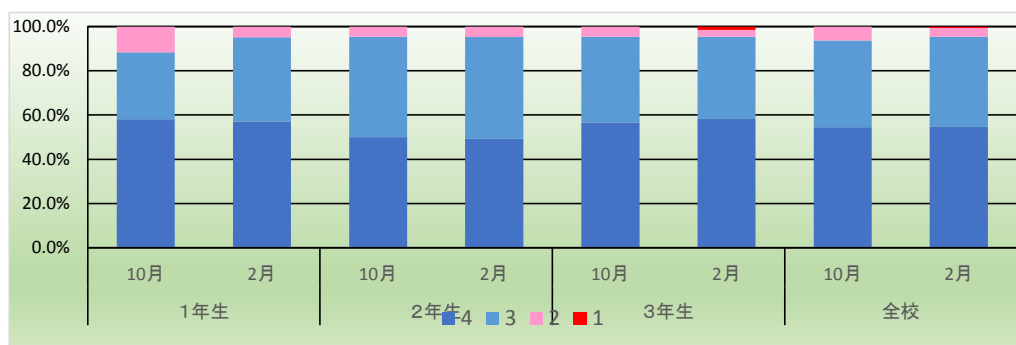
①授業の始めに、課題(ねらいやめあて)が示されていると思う。



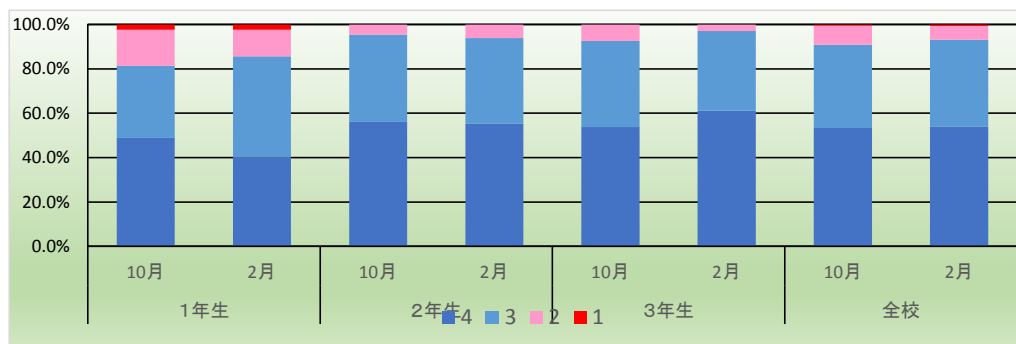
②授業の始めに、1時間の学習の流れが示されていると思う。



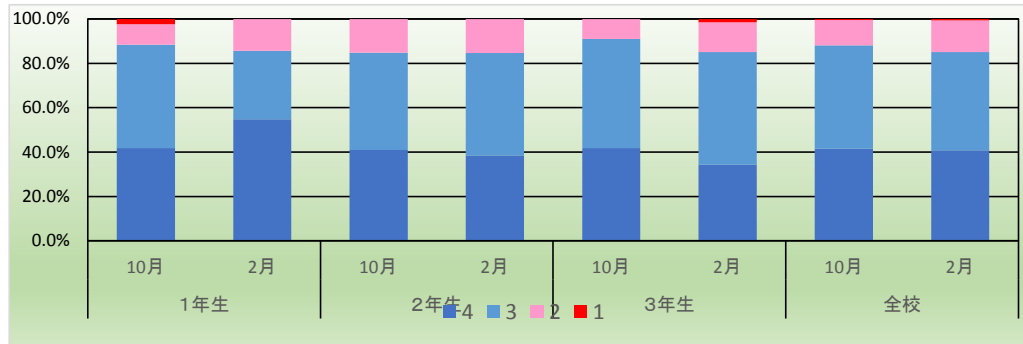
③授業では、目標や課題を理解して、学習することができると思う。



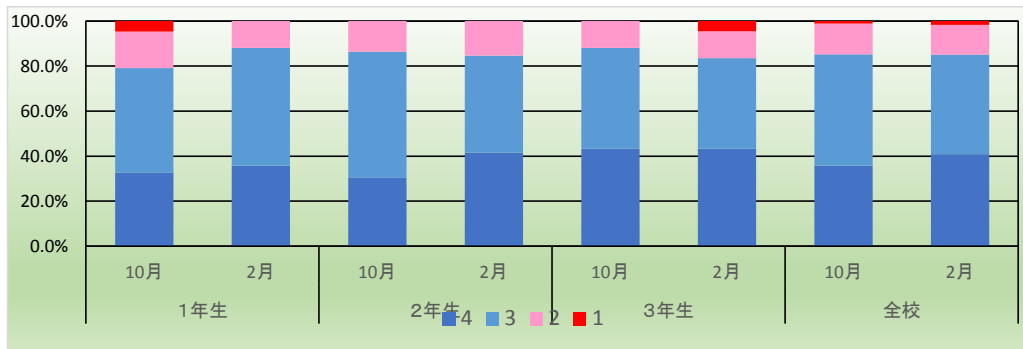
④授業では、友達と考えを伝え合う活動の中で、自分の考えを深めたり、広げたりすることができると思う。



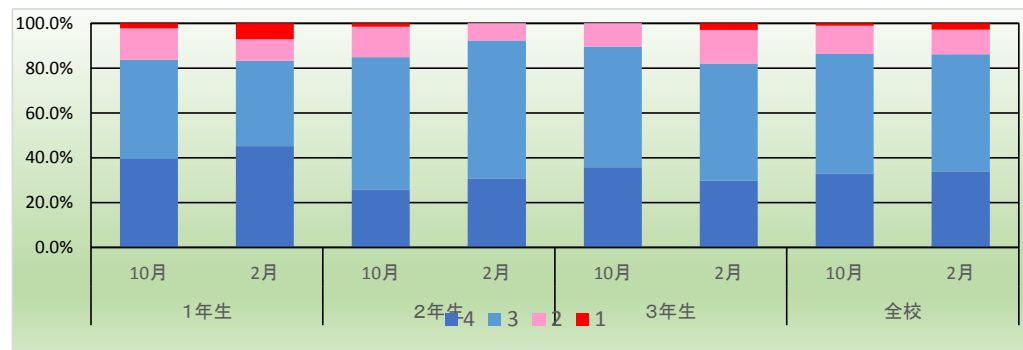
⑤授業の中で、学習内容をふり返り、わかったことやわからなかったことをはっきりさせることができていると思う。



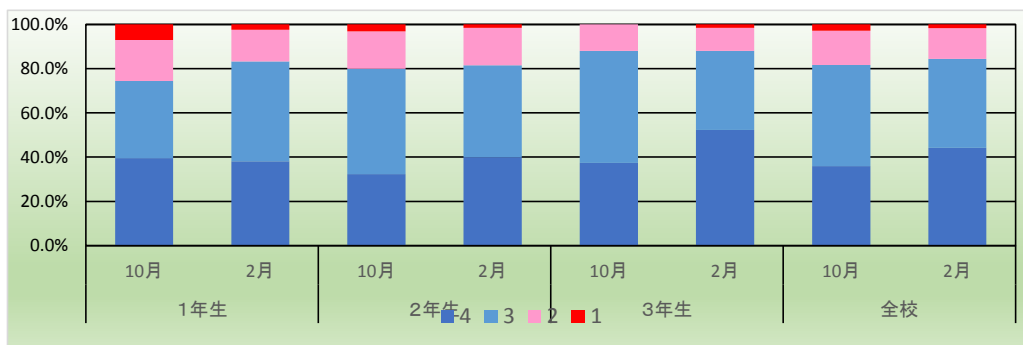
⑥総合的な学習の時間では、自分で課題を立てて、その解決に向けて情報を集め整理して、まとめたり、表現したりすることができると思う。



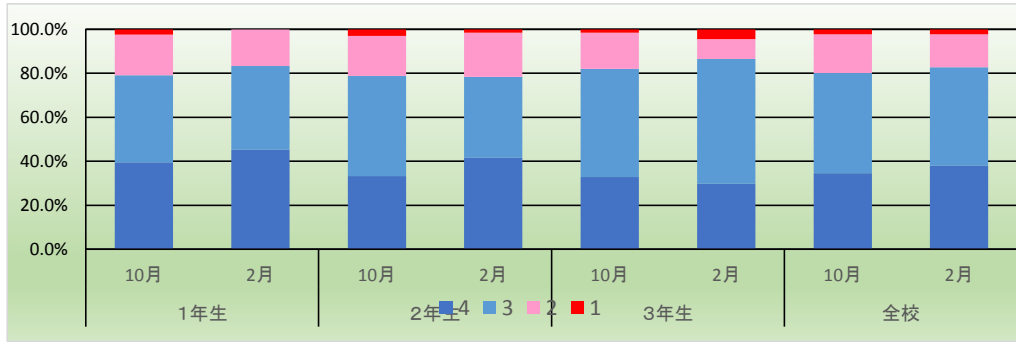
⑦授業で学習したことが、よく分かっていると思う。



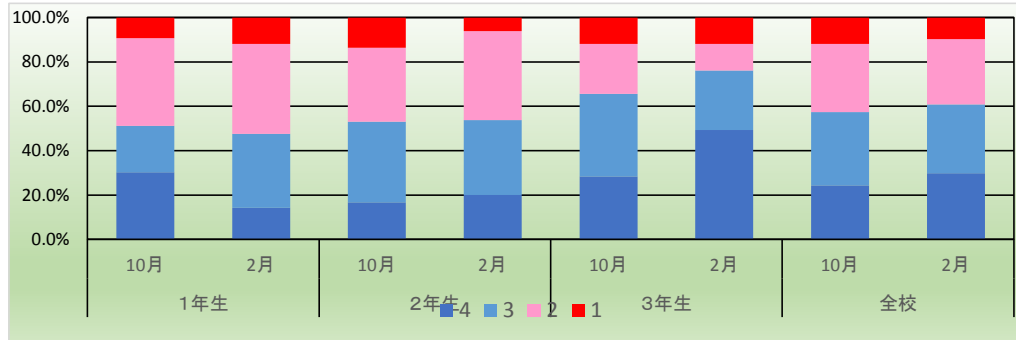
⑧授業では、自分で考え、自分から学習に取り組むことができていると思う。



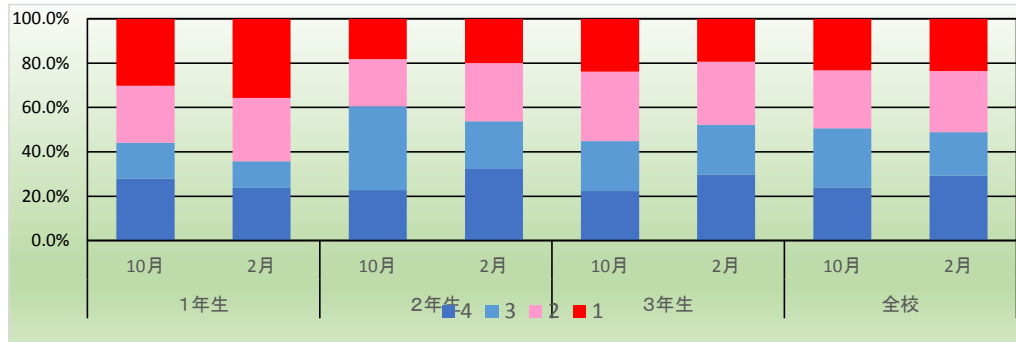
⑨授業で学んだことを、他の学習に生かしている。



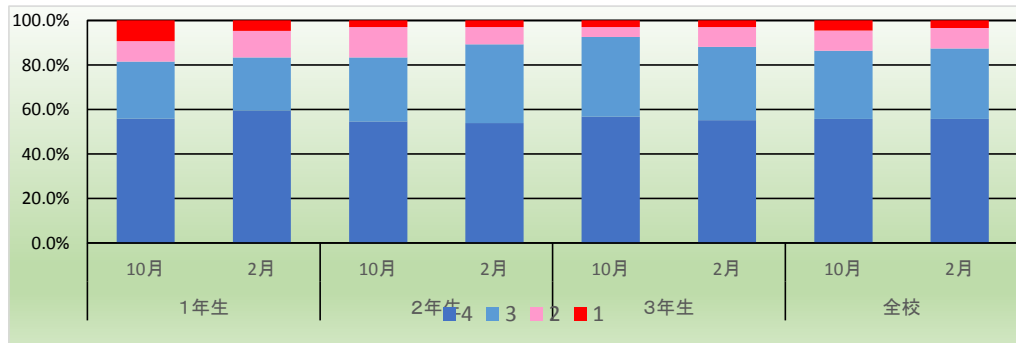
⑩学校以外で、月曜日から金曜日に学習する平均時間を教えてください。(塾も含む)
 ・90分以上→4 ・60～90分→3 ・30分～1時間→2 ・30分未満→1



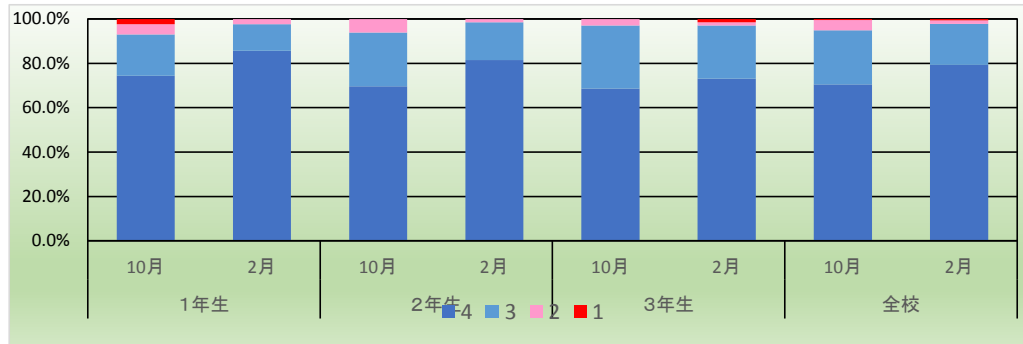
⑪月3冊以上、本を読んでいる。



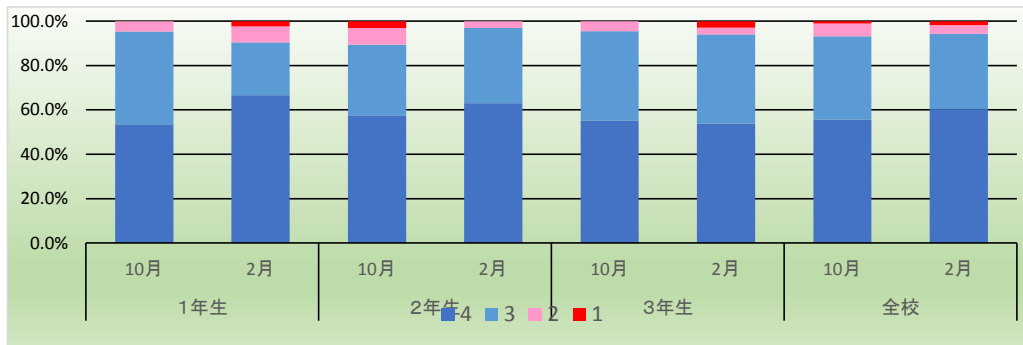
⑫学校は楽しいと思う。



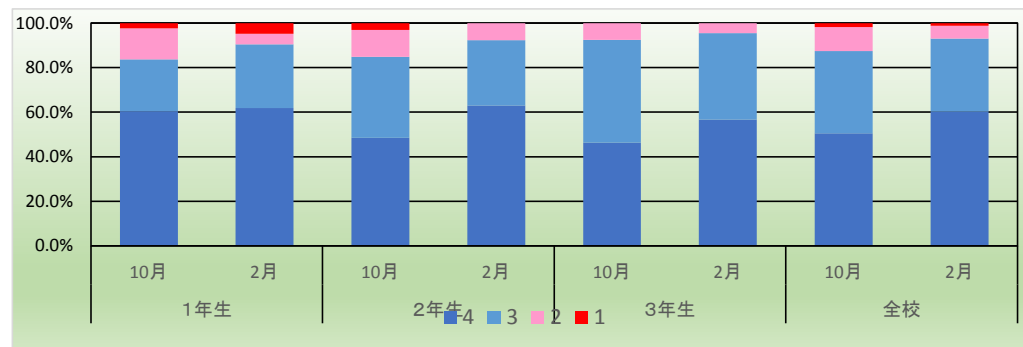
⑬友達などと何か(会話や話し合い, 行事等)をするのは楽しい。



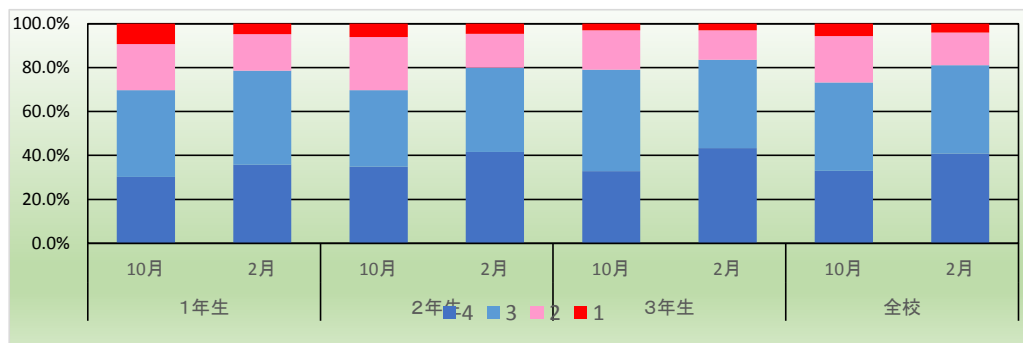
⑭あなたの学級では, 学級会などの時間に, 自分たちできまりなどを決めることができていると思う。



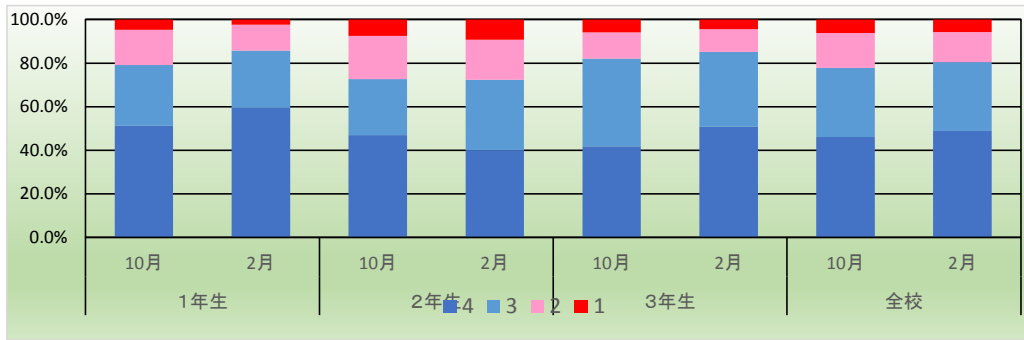
⑮友達同士の話し合う活動を通して, 自分の考えを広げたり深めたりしていると思う。



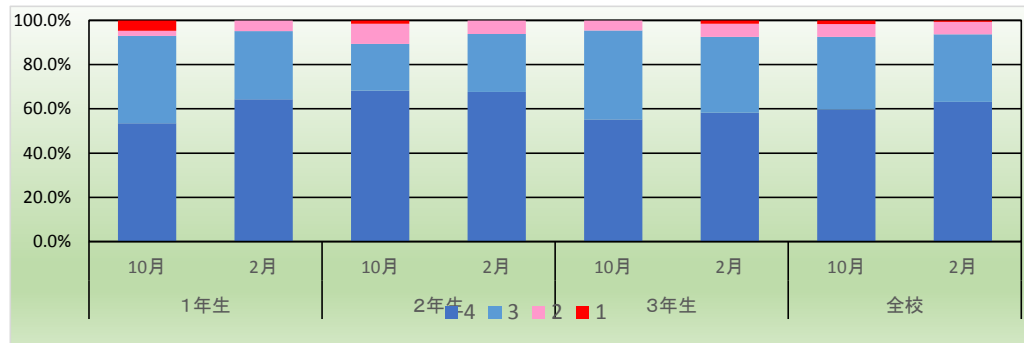
⑯自分には, よいところがあると思う。



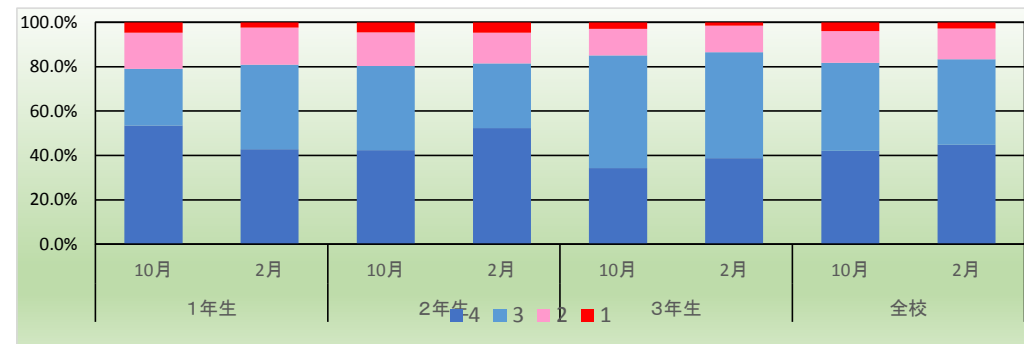
⑰将来の夢や目標をもっている。



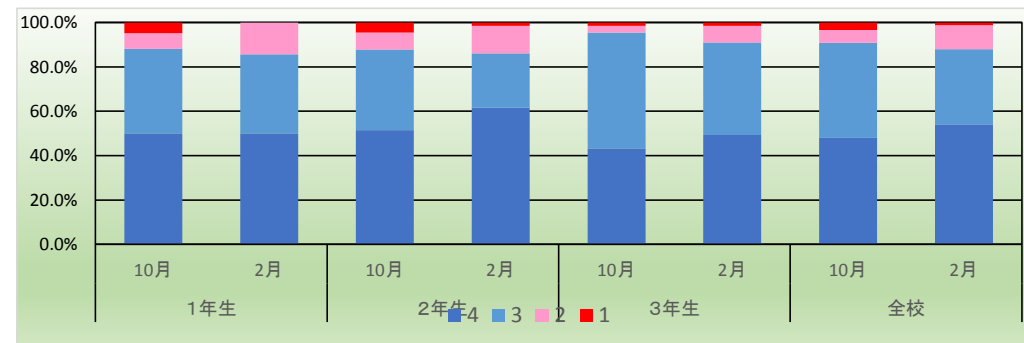
⑱学級や学校には、自分の居場所がある。



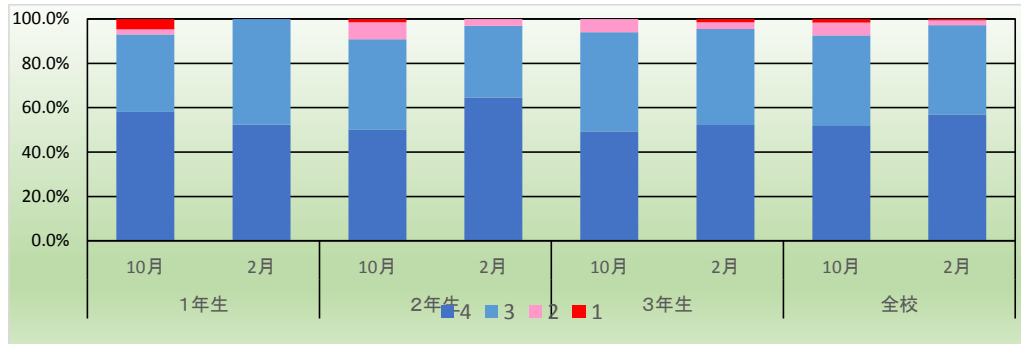
⑲北浦中学校の先生は、相談しやすいと思う。



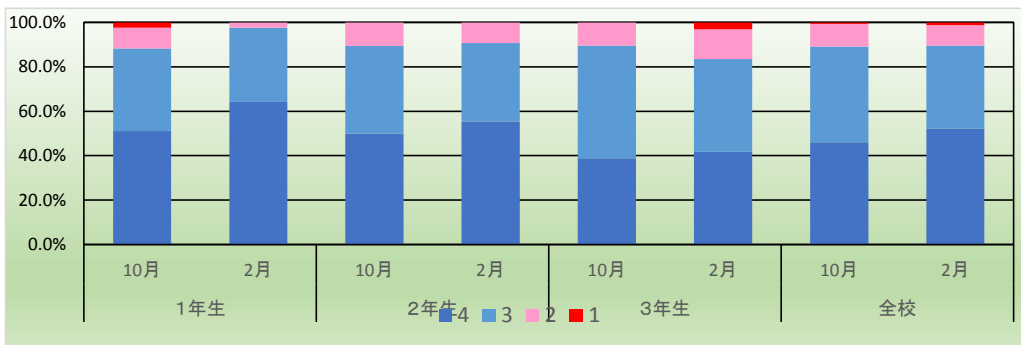
⑳先生は、よいところを認めてくれていると思う。



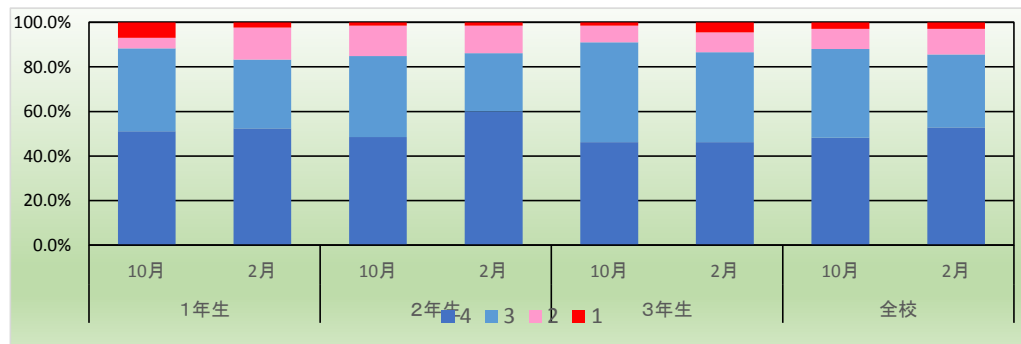
⑳相手の気持ちを考えて行動していると思う。



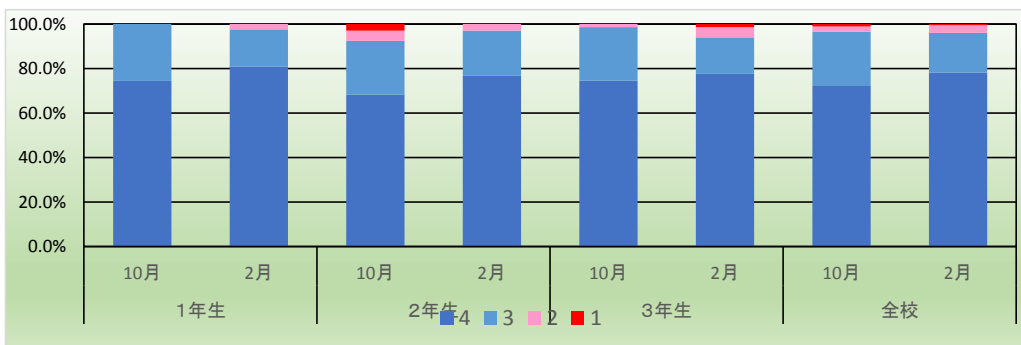
㉑あいさつや返事がいつもできると思う。



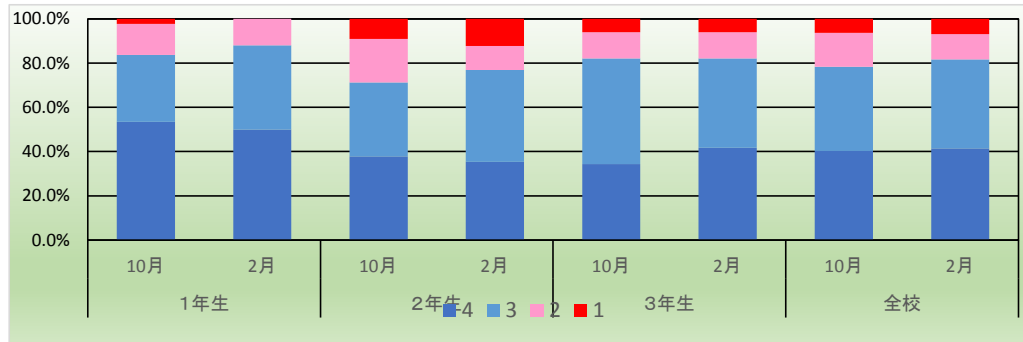
㉒目的をもって行事に参加している。



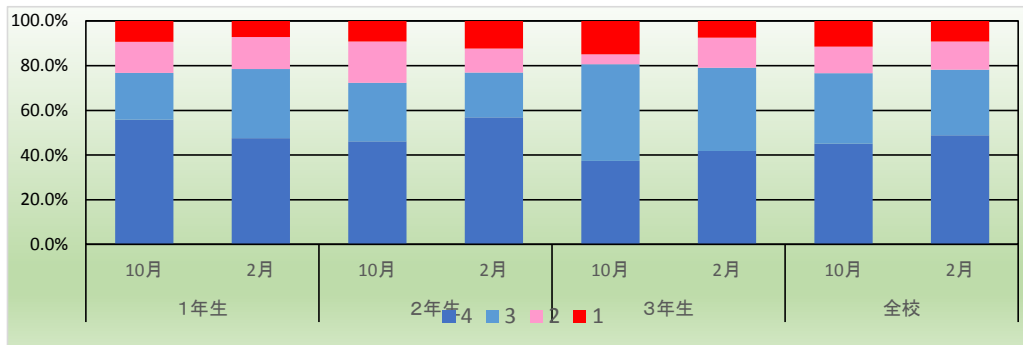
㉓自分の命を大切にしたいと思っている。



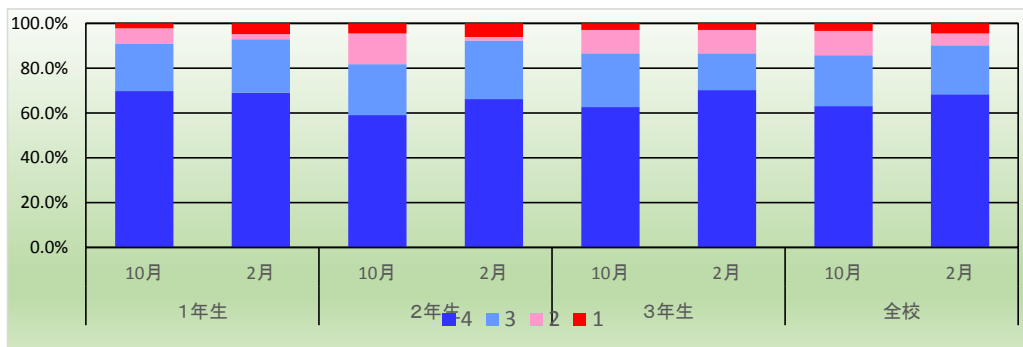
⑳自分たちの住む行方市が好きである。



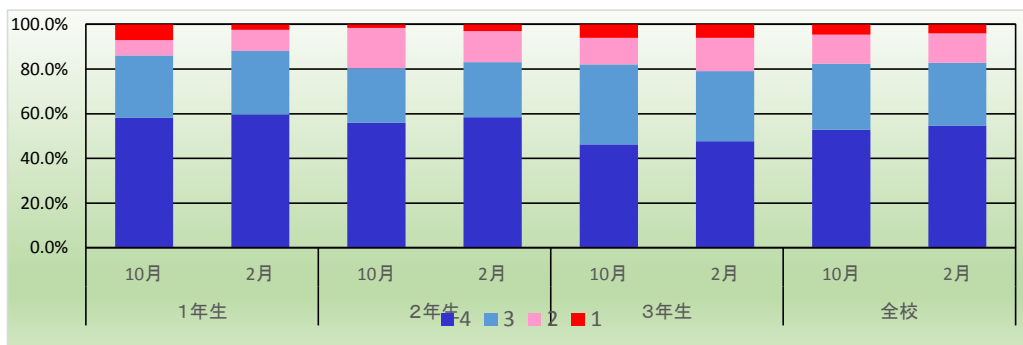
㉑メディア(SNS)の利用について、家庭内でルールを決めている。



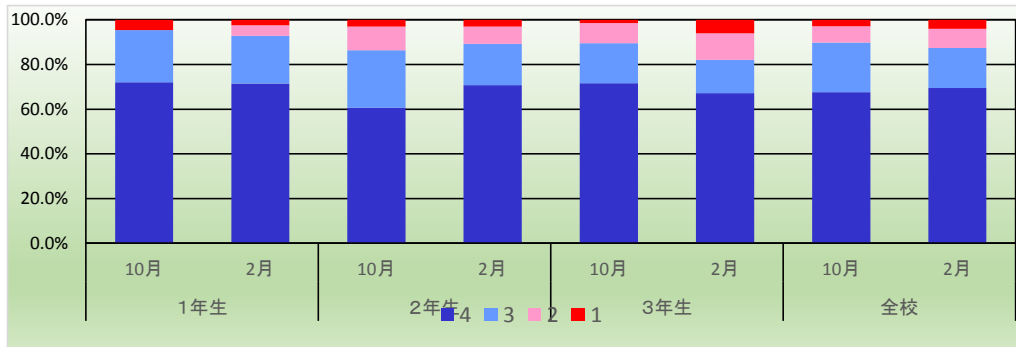
㉒家で学校の様子を話す相手がいる。



㉓早寝・早起きを実践し、7時間程度の睡眠をとっている。

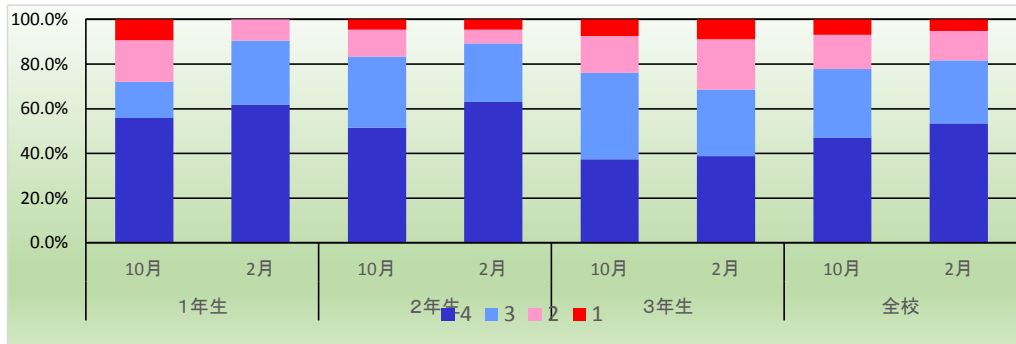


⑳3食食べる習慣が身に付いていると思う。



㉑自分は、健康でたくましい心と体づくりに粘り強く取り組んでいると思う。

例:自転車通学, 部活動, 家トレ, 5分ランニング など



㉒月曜日から金曜日にメディア(ゲーム・パソコン・スマホなど)を使用する平均時間を教えてください。

・2時間以上→4 ・1～2時間→3 ・30分～1時間→2 ・30分未満→1

