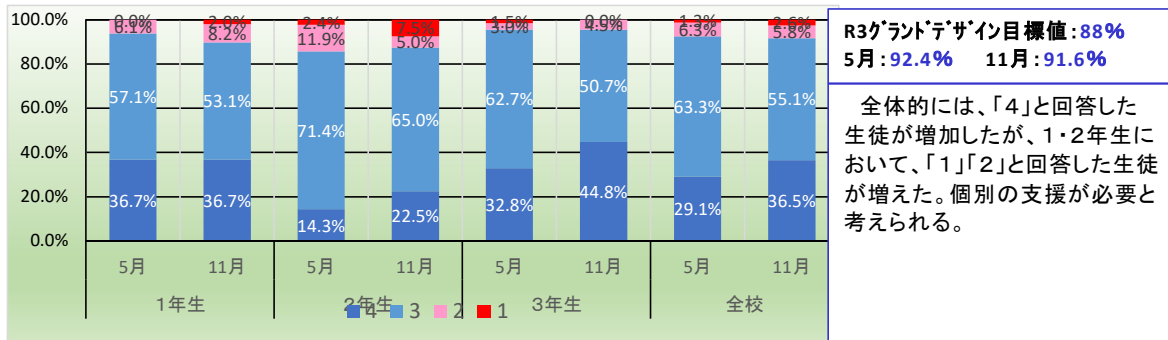


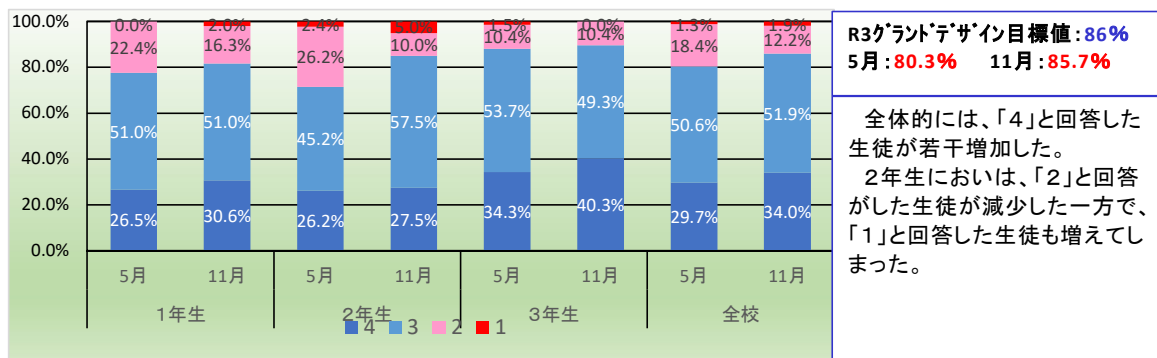
学校評価 生徒用 質問別集計表

題字…黒:GDなし, 青:GD達成, 赤:GD未達成

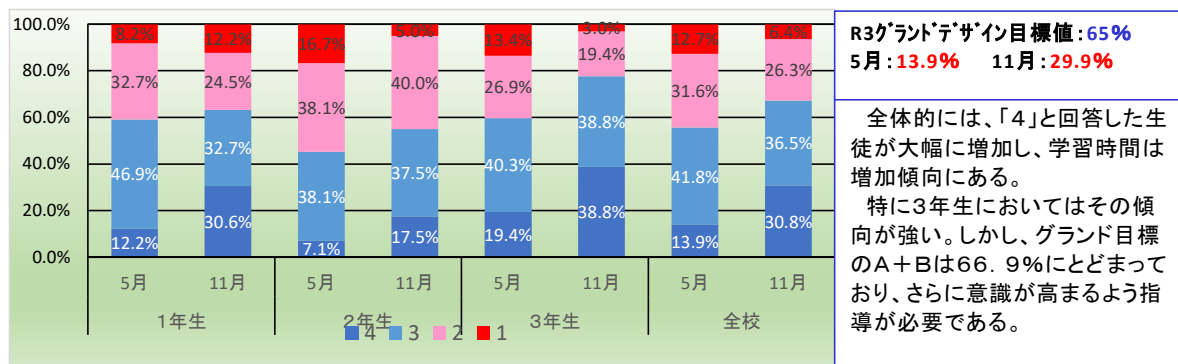
①授業の内容がわかると思う。



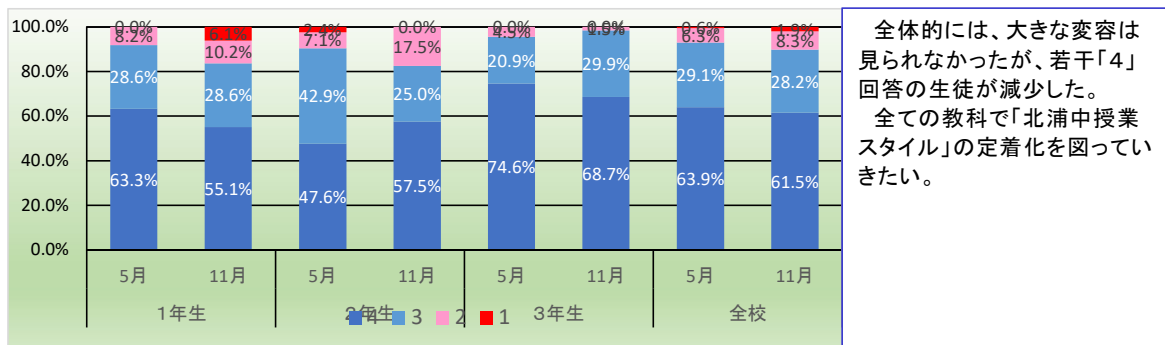
②課題に対して、自分なりに考え、追究することができると思う。



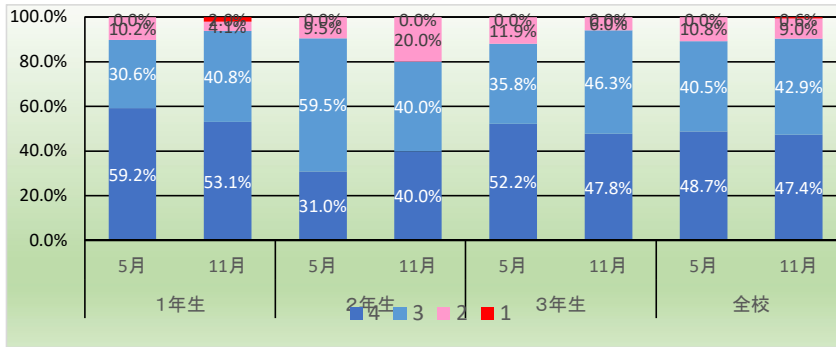
③学校以外で、月曜日から金曜日に学習する平均時間を教えてください。(塾も含む) ・90分以上→4 ・60～90分→3 ・30分～1時間→2 ・30分未満→1



④授業の始めに、課題(ねらいやめあて)が示されていると思う。

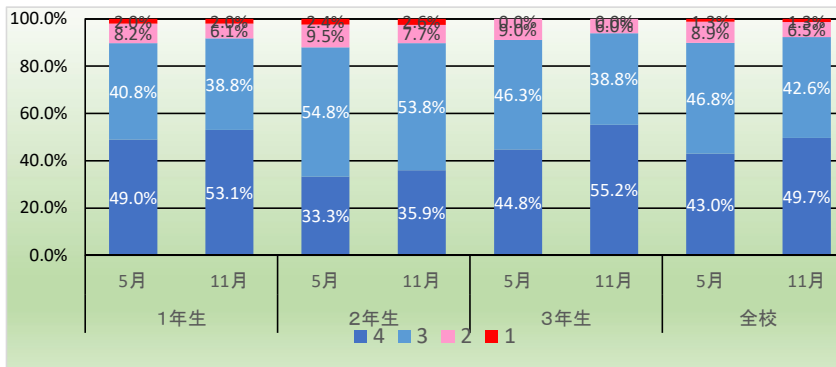


⑤授業の始めに、1時間の学習の流れが示されていると思う。



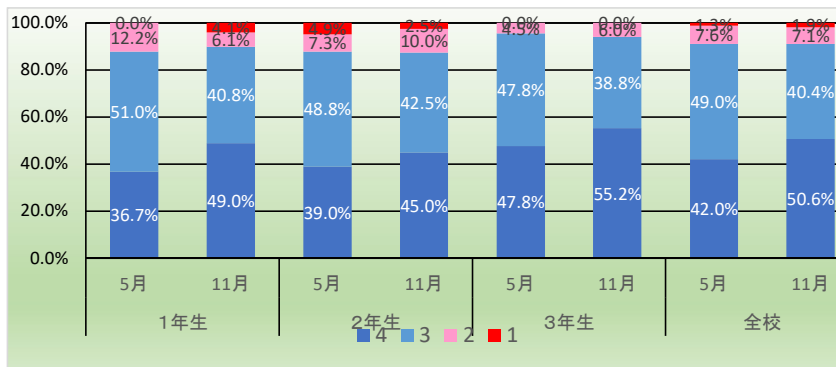
全体的には、大きな変容は見られなかったが、1年生において「1」回答の生徒がいた。
また、2年生において「2」回答が増えたことから、学習の流れの確認をし直す必要がある。

⑥授業では、目標や課題を理解して、学習ができていると思う。



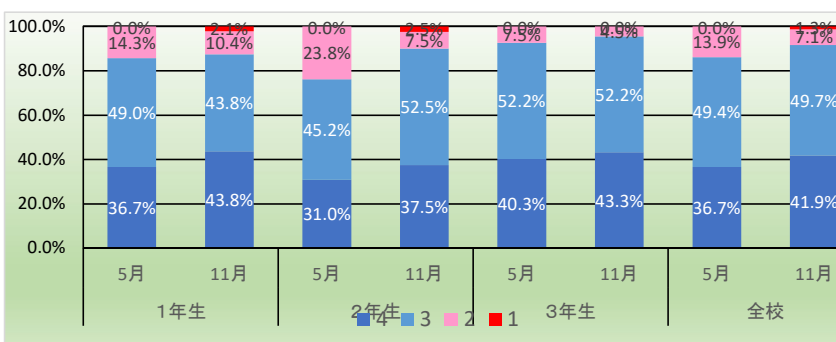
全体的に、肯定的な回答が増え、授業における目標や課題を理解しながら学習する態度は高まっている。
特に3年生において、「4」回答が多かった。

⑦授業では、友達と考えを伝え合う活動の中で、自分の考えを深めたり、広げたりできていると思う。



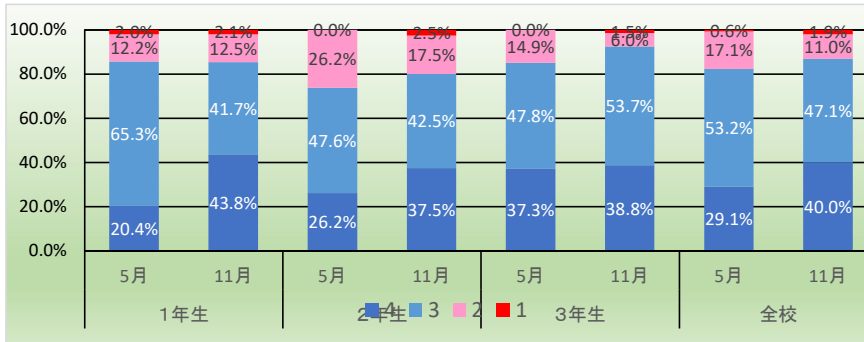
「3」回答が「4」回答になり、考えを深めたり広めたりする活動は増えていると考えられる。
1・2年生において「1」回答があり、個別な対応が必要と考えられる。

⑧授業の中で、学習内容をふり返り、わかったことやわからなかったことをはっきりさせることができていると思う。



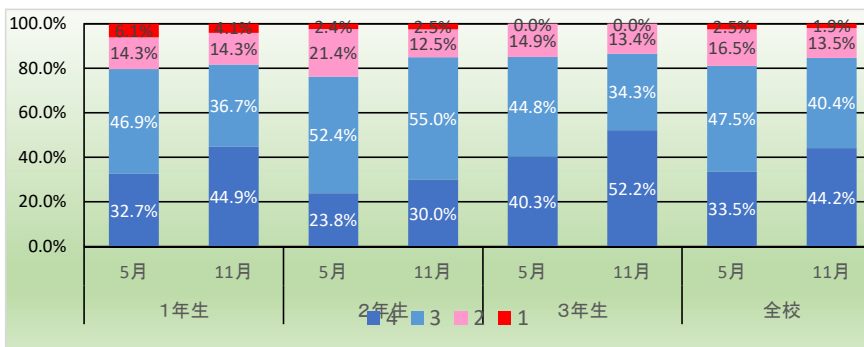
全体的に肯定的な回答が増えているものの、1・2年生で「1」回答があった。
生徒の理解度等をしっかり観察し、必要に応じて個別に支援を行う必要がある。

⑨総合的な学習の時間では、自分で課題を立てて、その解決に向けて情報を集め整理してまとめたり、表現したりすることができていると思う。



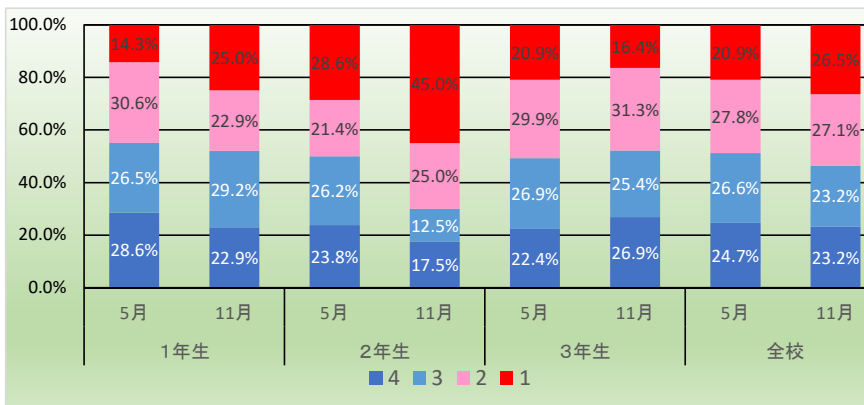
全体的に肯定的な回答が増えているものの、全学年で「1」回答があり、個人差への心配があげられる。
課題解決力が高まるよう、情報整理の手段やまとめかた・表現方法など粘り強く指導していく必要がある。

⑩授業で学んだことを、他の学習に生かしている。



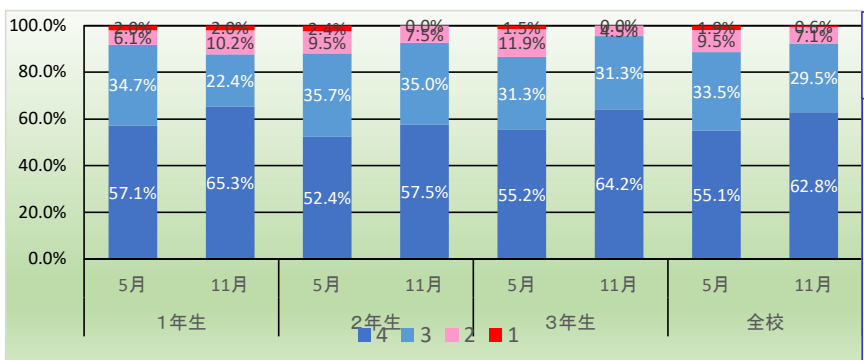
全体的には、大きな変容は見られなかったが、若干「4」回答の生徒が増えた。
比較的3年生において肯定的な意見が多かった。

⑪月3冊以上、本を読んでいる。



肯定的な回答が若干減っている。
特に2年生において「1」回答が大幅に増え、読書離れが懸念される。
再度、読書のよさ・楽しさを伝え、読書の習慣化を図るようにしたい。

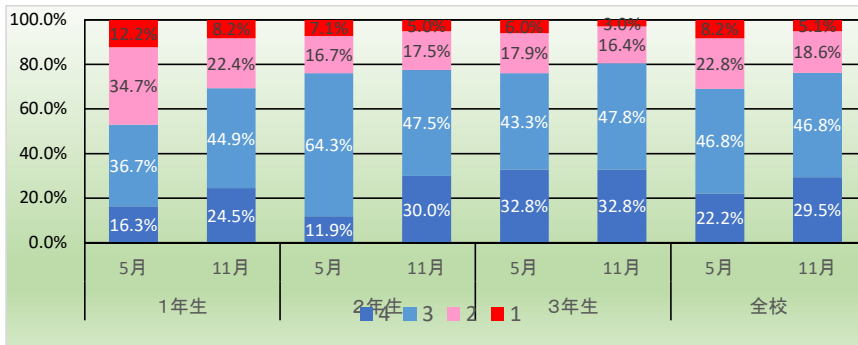
⑫学校は楽しいと思う。



R3グランドデザイン目標値: 88%
5月: 88.6% 11月: 92.2%

全体的に若干ながら肯定的な回答が増え、「学校が楽しい」と感じる生徒は増えている。
しかし、1年生において「2」回答が増え、学校に慣れると同時に悩みをもつ生徒も増えていると考えられる。より生徒の困り感に寄り添った指導が必要と考えられる。

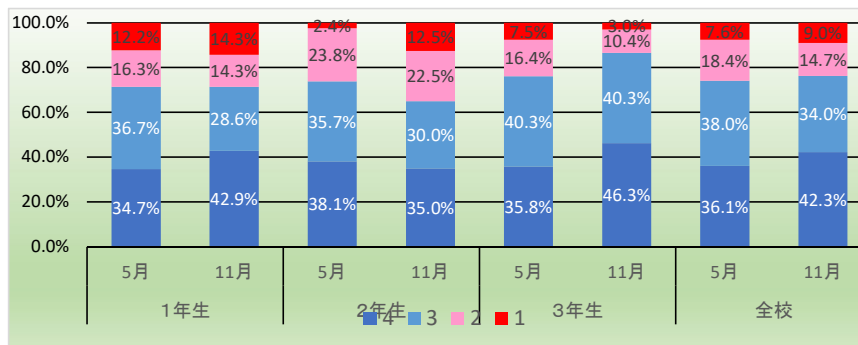
⑬自分には、よいところがあると思う。



R3グランドデザイン目標値: 82%
5月: 69.0% 11月: 76.0%

グランドデザイン目標には6%足りないが、全体的に肯定的な回答が増え、自己肯定感が高まりつつある。
特に1年生において上昇傾向があり、今後も自分の良さに気づけるよう言葉掛けを進めていきたい。

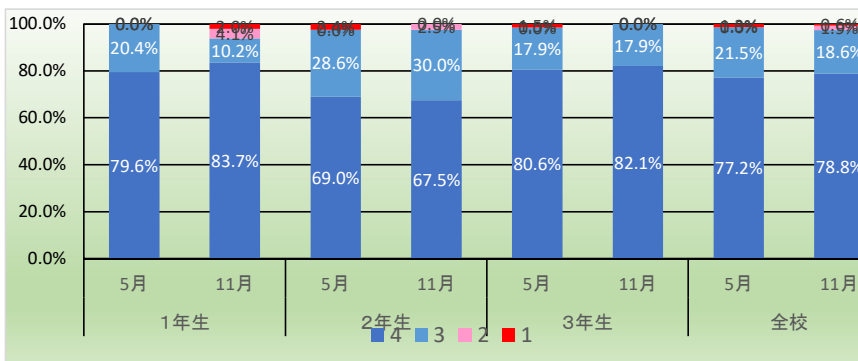
⑭将来の夢や目標を考えている。



R3グランドデザイン目標値: 81%
5月: 74.1% 11月: 76.6%

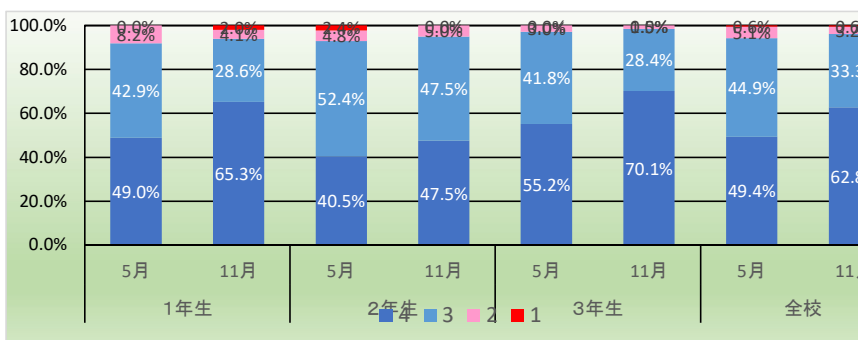
あまり変化はなかったものの、全体的には「4」回答は増えた。
1・2年生においては否定的な意見が増え、特に2年生では「1」回答が大幅に増えた。生徒の実態に合わせ、将来への希望や夢をもてる支援を進めていきたい。

⑮友達などと何か(会話や話合い, 行事等)をするのは楽しい。



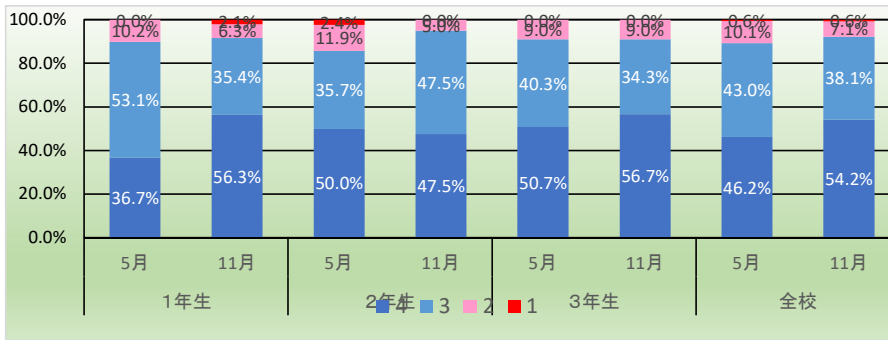
あまり大きな変化はなかったが、全体的には「4」回答は増えた。
2年生においては「1」回答がなくなったものの、1年生においては「1」回答が発生した。
今後も学級の実態にあった話し合い活動を進められるよう支援していく必要がある。

⑯あなたの学級では、学級会などの時間に、自分たちできまりなどを決めることができていると思う。



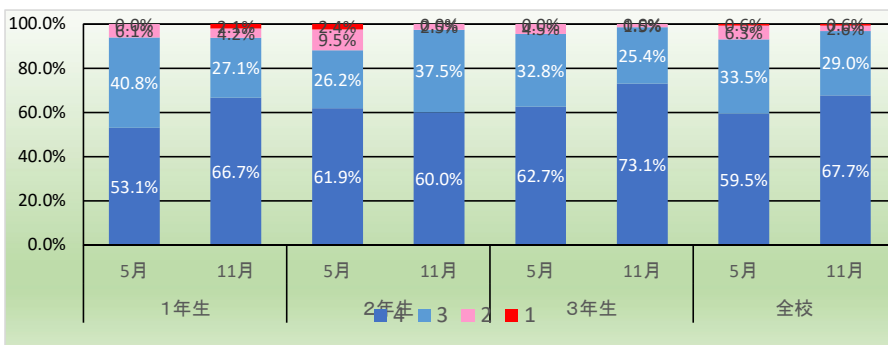
あまり大きな変化はなかったが、全体的には「4」回答は増えた。
2・3年生においては「1」回答がなくなったものの、1年生においては「1」・「2」回答が若干発生した。
今後も合意形成に向けた充実した話し合い活動を実施することで、友達との交流するよさを味わえるようにしたい。

⑰友達同士の話し合う活動を通して、自分の考えを広げたり深めたりしていると思う。



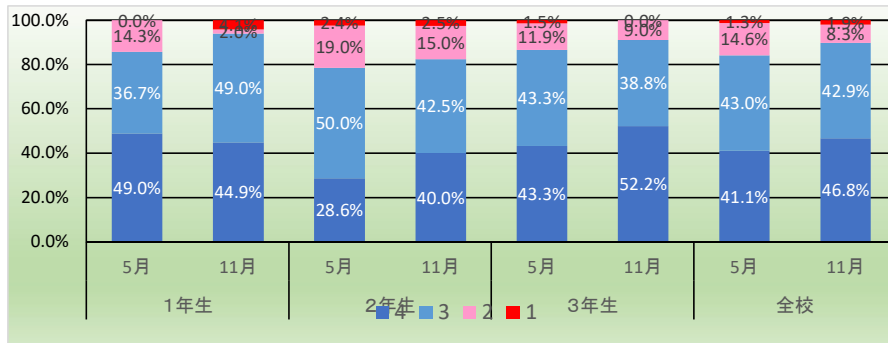
あまり大きな変化はなかったが、全体的には「4」回答は増えた。
 2年生においては「1」回答がなくなり、「3」回答が大幅に増加した。1年生においては「1」回答が発生した。
 今後も話し合い活動を通して、自分の考えを広め深められる支援をしていく必要がある。

⑱学級や学校には、自分の居場所がある。



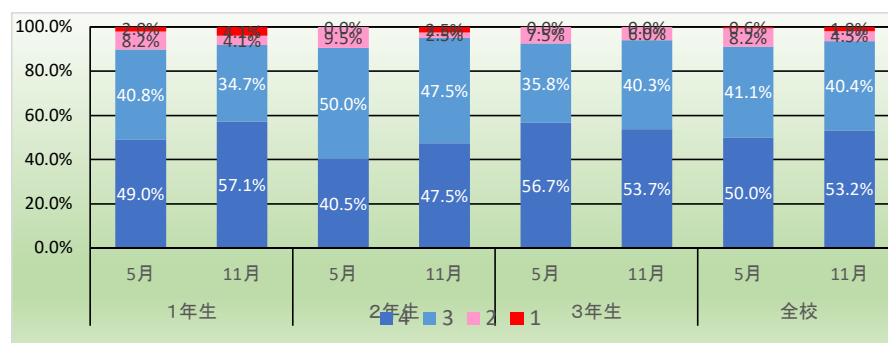
「4」回答が大幅に増え、否定的な回答も減少した。
 特に2年生においては、「1」回答がなくなり、「2」回答が大幅に減少した。
 今後も生徒一人一人をしっかり観察し、居場所づくり・絆づくりを進めていきたい。

⑲北浦中学校の先生は、相談しやすいと思う。



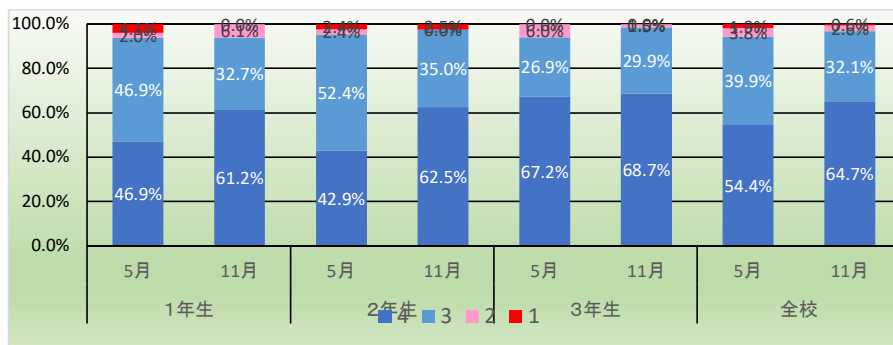
全体的に「4」回答が増え、否定的な回答も減少した。
 3年生においては、「1」回答がなくなり、「2」回答が大幅に減少した。
 1・2年生では「1」回答の生徒もいることから、より相談しやすい雰囲気作りや子に応じた教師の対応を検討していく必要がある。

⑳先生は、よいところを認めてくれていると思う。



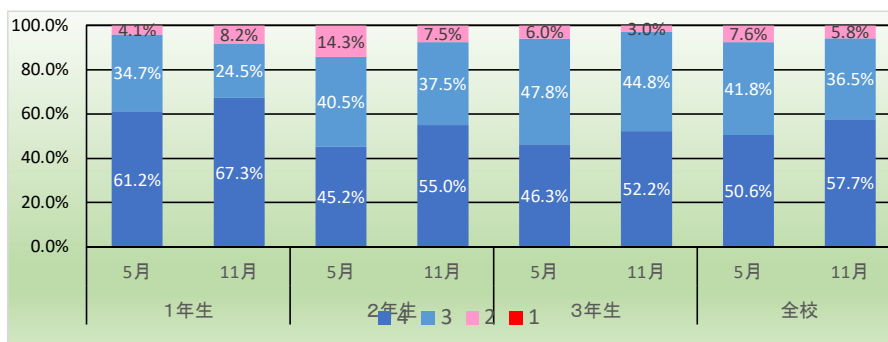
全体的には大きな変容はなかったが、1・2年生において「1」回答があり、「自分は認められていない」と感じる生徒もいる。
 教師はこれまで以上に、意識して、様々な場面で生徒自身が自分のよさに気づけるような言葉かけを行っていく必要がある。

⑳相手の気持ちを考えて行動していると思う。



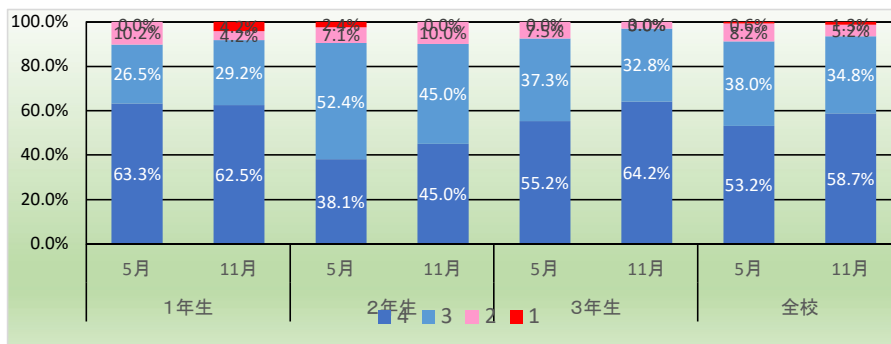
全体的には「4」回答が増え、相手を思いやる気持ちをもつ生徒は増えていると考えられる。
特に2年生において「4」回答が大幅に増え、心の成長があると考えられる。
今後も思いやりある行動を称賛し、さらなる成長を促したい。

㉑あいさつや返事がいつもできると思う。



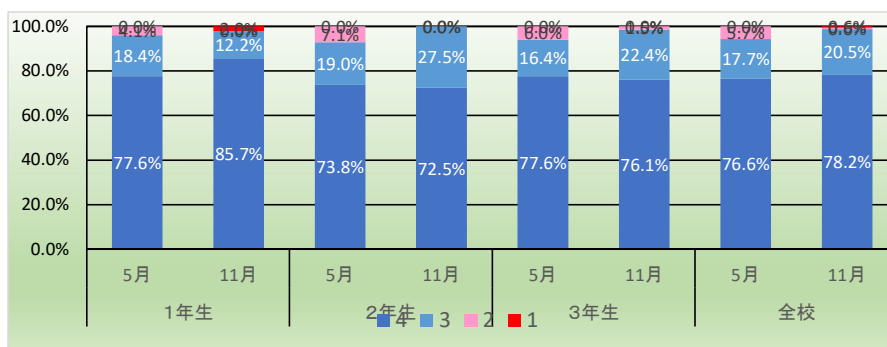
全体的には「4」回答が増え、あいさつや返事への意識は高まっているといえる。
特に2年生で「2」回答が大幅に減少した。
あいさつ運動や日頃のあいさつ・授業中の返事等で称賛しながら意識づけを図っていきたい。

㉒目的をもって行事に参加している。



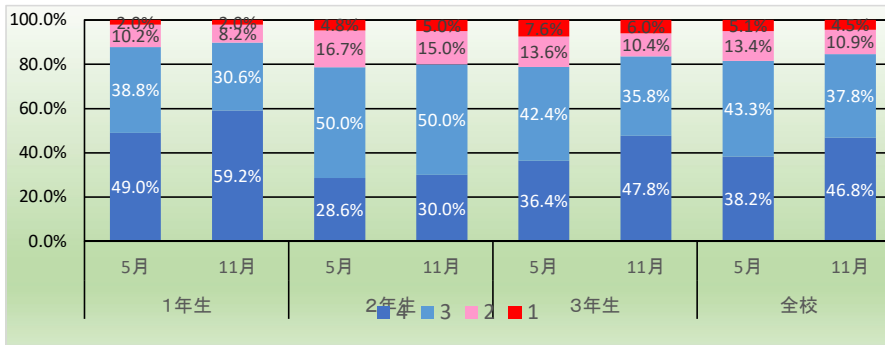
全体的には「4」回答が増え、目的をもって行事に参加する傾向は高まっている。
特に3年生においては「4」回答が大幅に増え、体育祭・修学旅行等を通して、目的をもって行動する大切さを学んでいる。
一方1年生では「1」回答もあり、各行事を通して、行事の意義や目的などしっかり把握させていきたい。

㉓自分の命を大切にしたいと思っている。



全体的には肯定的な回答が増え、あらためて「命の大切さ」を感じながら生活しているといえる。
2・3年生においては「2」回答が減ったものの、1年生では「1」回答もあった。
道徳や普段の生活から「命」の大切さを継続的に訴えることで、自他の心・命を大切にすることを高めていきたい。

㉔自分たちの住む行方市が好きである。

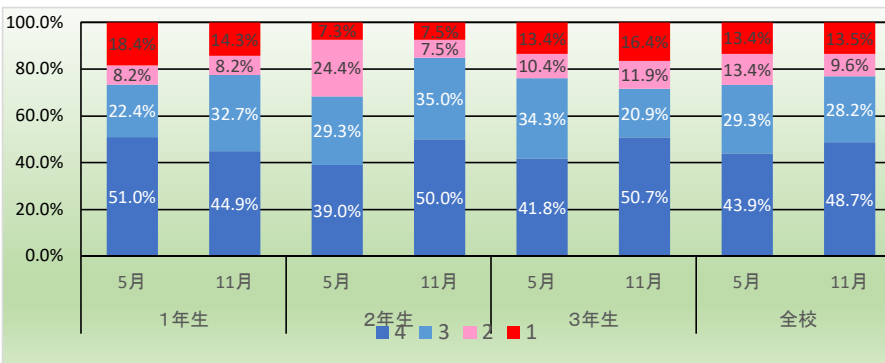


全体的には肯定的な回答が若干増え、郷土の良さを感じる傾向が高まっているといえる。

しかし2・3年生においては20%弱が否定的な意見を持っており、個人差があることもうかがえる。

行事や日常生活を通して、行方市のよさや郷土の誇りを感じられるような指導を進めていきたい。

㉕メディア(SNS)の利用について、家庭内でルールを決めている。

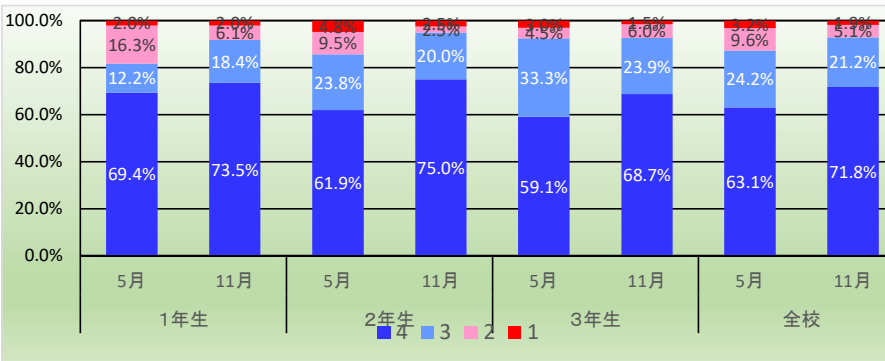


全体的には肯定的な回答が若干増え、SNSにおける家庭内ルール作りは高まりつつあるといえる。

しかし、3年生において「1」回答が増加し、やや親の助言や指示が通らない面もうかがえる。

ライフスタイルチェック等を活用し、保護者・生徒に使用時間等ルールの必要性をしっかりと伝えていく必要がある。

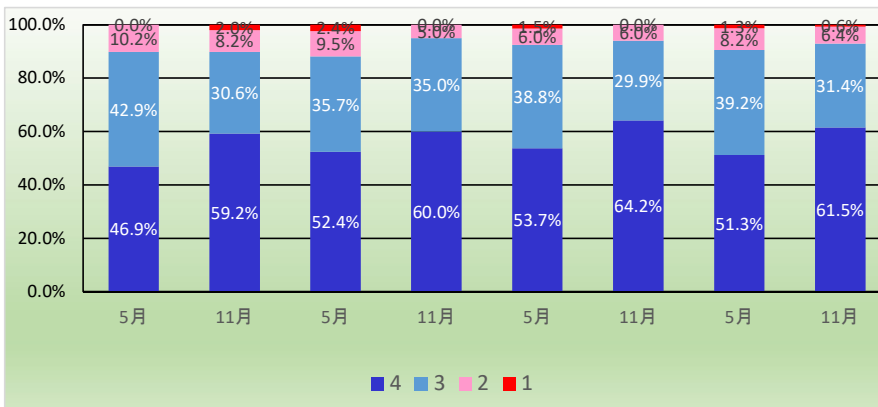
㉖家で学校の様子を話す相手がいる。



全体的には「4」回答が大幅に増え、「2」「1」が減っていることから、家庭内において、会話は増えていると考えられる。

特に1・2年生において「2」回答が大幅に減っている。学級通信・学校HP等を活用し、より家庭内で学校の様子が伝わりやすくなるよう手立てを講じていきたい。

㉗健康な生活のために、自ら考え判断し、行動していると思う。例：適切な食事、定期的な運動、けが・病気への気遣いなど



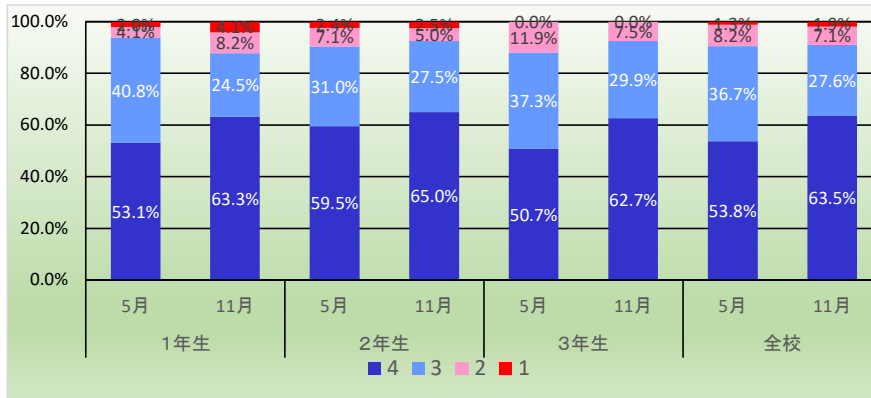
R3グラントデザイン目標値：85%
5月：90.5% 11月：90.9%

全体的には「3」回答が「4」回答に変わる等、肯定的な意見が高まっている。

1年生で「1」回答があることから食事等に不安を感じる生徒も少なくないと考えられる。

生徒だけでなく保護者に対しても、日常生活における健康な生活の大切さを継続的に訴えていきたい。

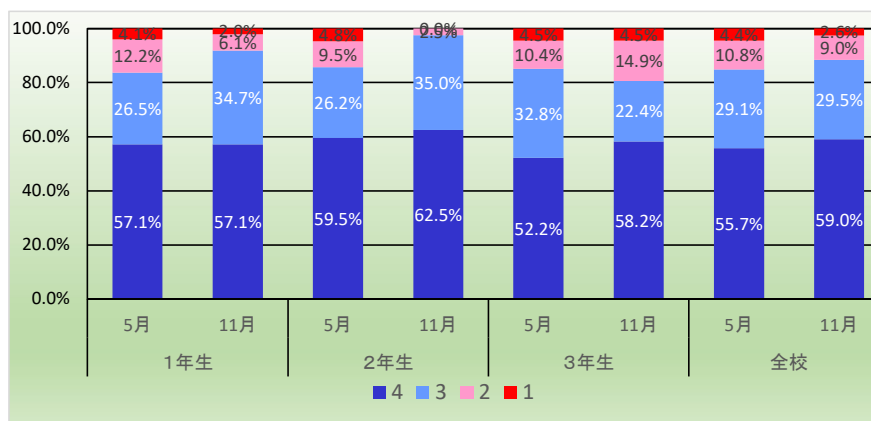
⑲明るく元気に毎日生活していると思う。



R3グランドデザイン目標値：85%
5月：90.5% **11月：90.9%**

全体的には「3」回答が「4」回答に変わる等、肯定的な意見が高まっている。
 しかし、1年生で「1」回答が増える等、悩みを抱えて学校に通っている生徒も見受けられる。教育相談の充実を図り、生徒が学校生活を楽しめるよう支援していきたい。

⑳早寝・早起き、3食食べる習慣が身に付いていると思う。

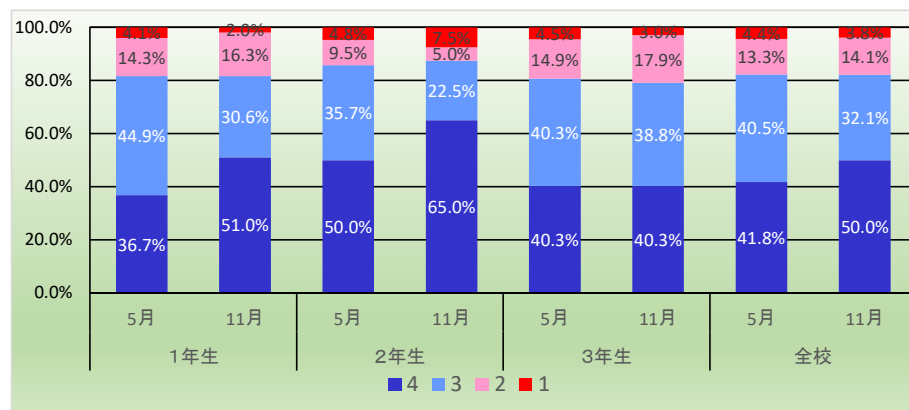


R3グランドデザイン目標値：88%
5月：84.8% **11月：88.3%**

「4」回答が若干増え、「1」「2」が減った。
 グランドデザインの目標数値を上回ることはできたが、約1割の生徒が「2」「1」の回答となり、より一層「早寝・早起き、3食食べる習慣」の大切さについて、保護者への啓発・生徒の意識向上を目指していきたい。

㉑月曜日から金曜日にメディア(ゲーム・パソコン・スマホなど)を使用する平均時間を教えてください。

・2時間以上→4 ・1～2時間→3 ・30分～1時間→2 ・30分未満→1



「4」回答が大幅に増え、「2」「1」の回答数はあまり変わらなかった。
 特に2年生において「4」回答が増えるなど、一定数の生徒が毎日長時間メディアを使用していることがわかる。
 生徒だけでなく、保護者の協力をいただき、メディアと適切な関わりになるよう助言していく必要がある。

[グランドデザイン目標達成状況]

分野	細目	目標値	5月	11月	増減	11月と目標値との差
確かな学力の育成	授業の内容がわかる	88	92.4	91.6	-0.8	3.6
	課題に自分で考え、追求する	86	80.3	85.7	5.4	-0.3
	家庭学習を90分以上行う	65	13.9	29.9	16.0	-35.1
豊かな心の育成	学校が楽しいと感じる	88	88.6	92.2	3.6	4.2
	自分にはよいところがある	82	69.0	76.0	7.0	-6.0
	将来の夢や目標を考えている	81	74.1	76.6	2.5	-4.4
健やかな身体の育	健康な生活に向け、自分で判断・行動	85	90.5	92.9	2.4	7.9
	明るく元気に毎日生活する	85	90.5	90.9	0.4	5.9
	早寝・早起き・3食食べる習慣	88	84.8	88.3	3.5	0.3

